

# DOM 4B + WIATA GARAŻOWA

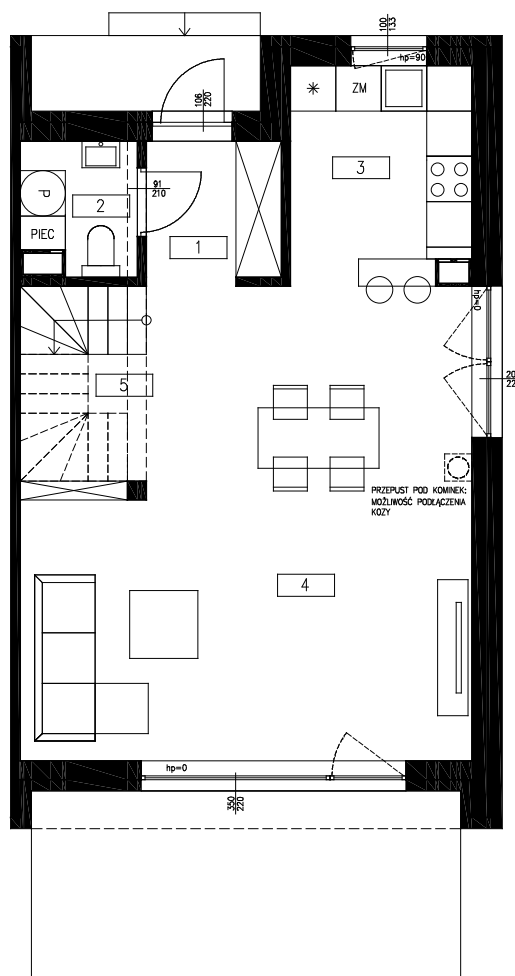
POWIERZCHNIA MIESZKALNA: **101,47 m<sup>2</sup>** (+ 28,31 m<sup>2</sup> - MOŻLIWOŚĆ ZAGOSPODAROWANIA PODDASZA)

POWIERZCHNIA OGRODU: 213,7 m<sup>2</sup>

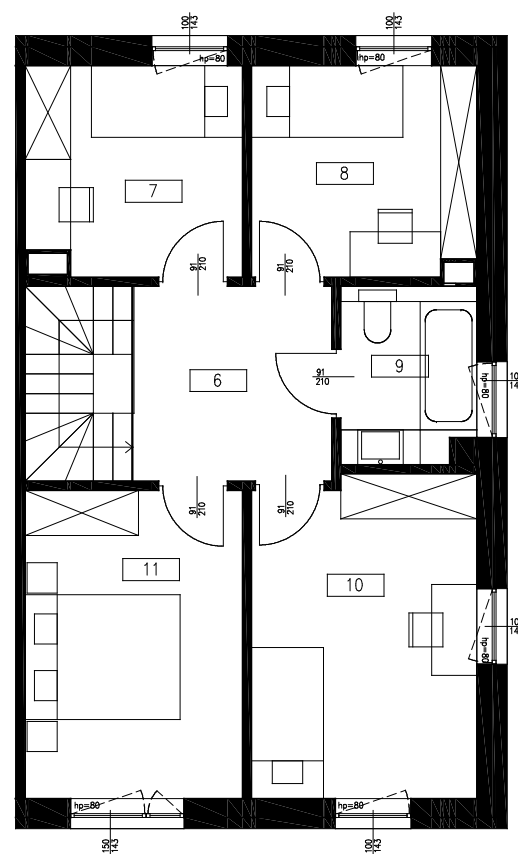
LICZBA MIEJSC POSTOJOWYCH: 2 (WIATA GARAŻOWA 29,25 m<sup>2</sup>)



## PARTER

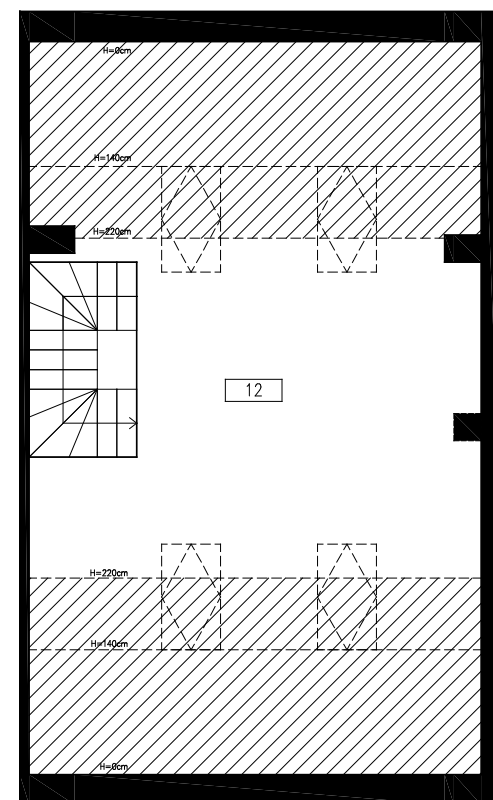


## PIĘTRO



## PODDASZE

- MOŻLIWOŚĆ ADAPTACJI PODDASZA  
(OPCJA DODATKOWA)



DOM 4B – POWIERZCHNIA UŻYTKOWA

LP.	NAZWA POMIESZCZENIA	m <sup>2</sup>
1	WIATROLAP	3,35
2	ŁAZIENKA	2,57
3	KUCHNIA	6,83
4	SALON + JADALNIA	33,15
5	SCHODY	4,31
6	KORYTARZ	6,80
7	SYPIALNIA 1	7,83
8	SYPIALNIA 2	8,23
9	ŁAZIENKA	4,12
10	SYPIALNIA 3	12,55
11	SYPIALNIA 4	11,73
POWIERZCHNIA MIESZKALNA		101,47
12	PODDASZE	28,31



NINIEJSZE DANE SĄ POGŁADOWE I MOGĄ ODBIEGAĆ OD OSTATECZNEGO PROJEKTU REALIZACYJNEGO