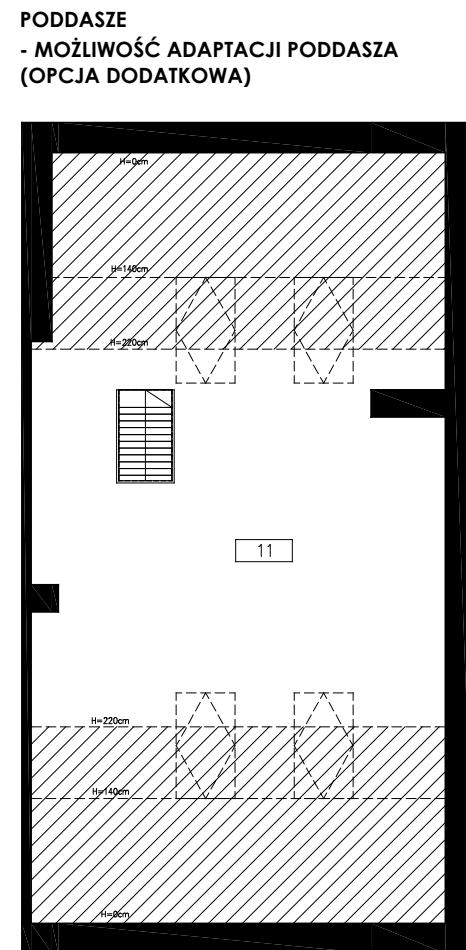
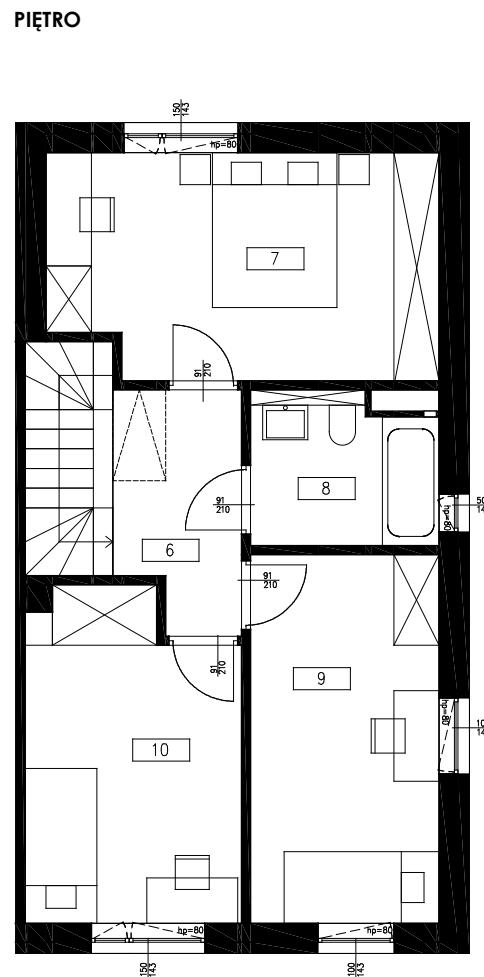
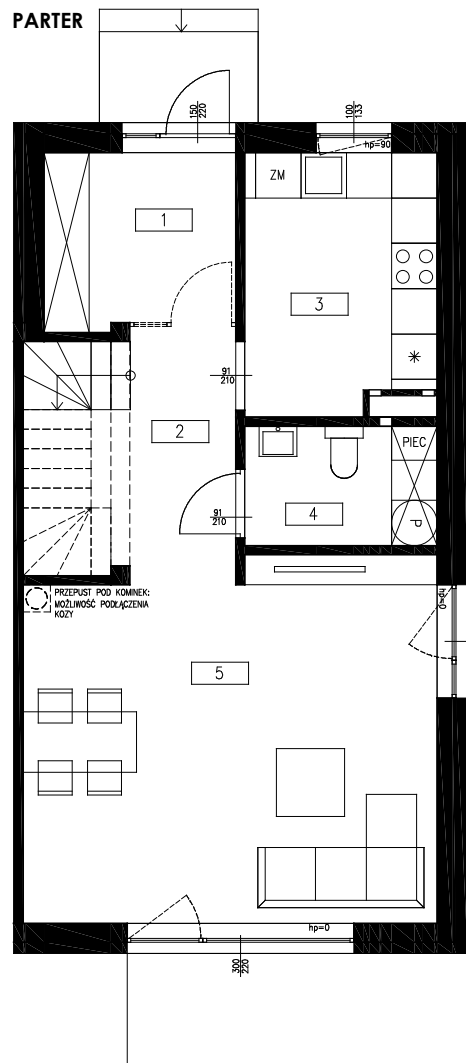


DOM 5B

POWIERZCHNIA MIESZKALNA: **101,47 m²** (+ 31,86 m² - MOŻLIWOŚĆ ZAGOSPODAROWANIA PODDASZA)

POWIERZCHNIA OGRODU: 111,70 m²

LICZBA MIEJSC POSTOJOWYCH: 2



DOM 5B - POWIERZCHNIA UŻYTKOWA

LP.	NAZWA POMIESZCZENIA	m ²
1	WIATROŁAP	5,70
2	KORYTARZ	8,85
3	KUCHNIA	8,55
4	ŁAZIENKA	4,02
5	SALON + JADALNIA	25,55
6	KORYTARZ	4,98
7	SYPIALNIA 1	15,06
8	ŁAZIENKA	4,79
9	SYPIALNIA 2	12,18
10	SYPIALNIA 3	11,79
	POWIERZCHNIA MIESZKALNA	101,47
11	PODDASZE	31,86



NINIEJSZE DANE SĄ POGLĄDOWE I MOGA ODBIEGAĆ OD OSTATECZNEGO PROJEKTU REALIZACYJNEGO