

DOM 6A

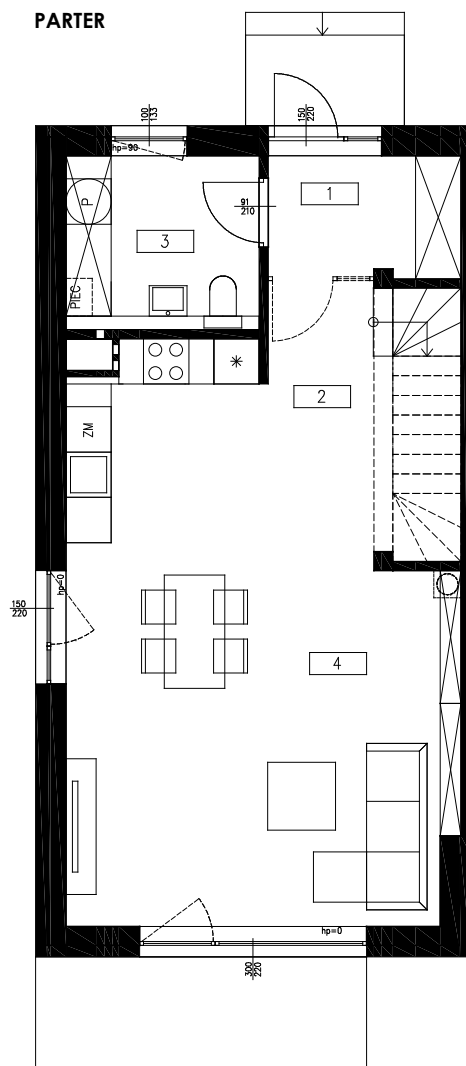
POWIERZCHNIA MIESZKALNA: **98,49 m²** (+ 30,60 m² - MOŻLIWOŚĆ ZAGOSPODAROWANIA PODDASZA)

POWIERZCHNIA OGRODU: 103,1 m²

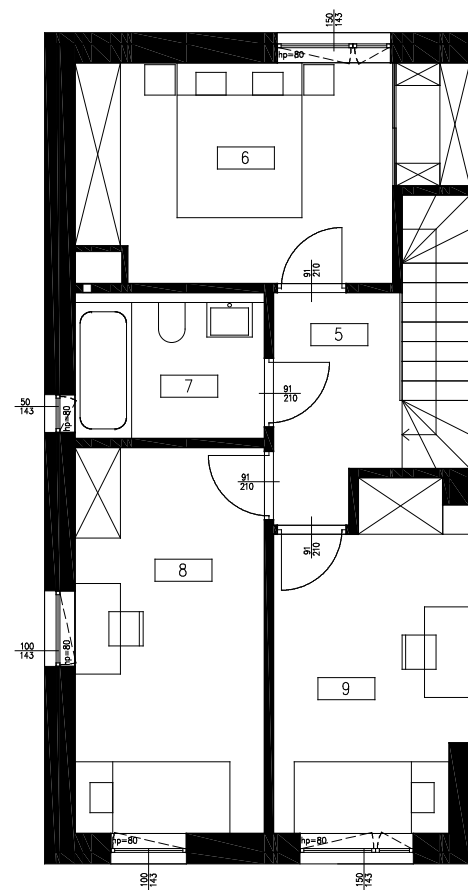
LICZBA MIEJSC POSTOJOWYCH: 2



PARTER

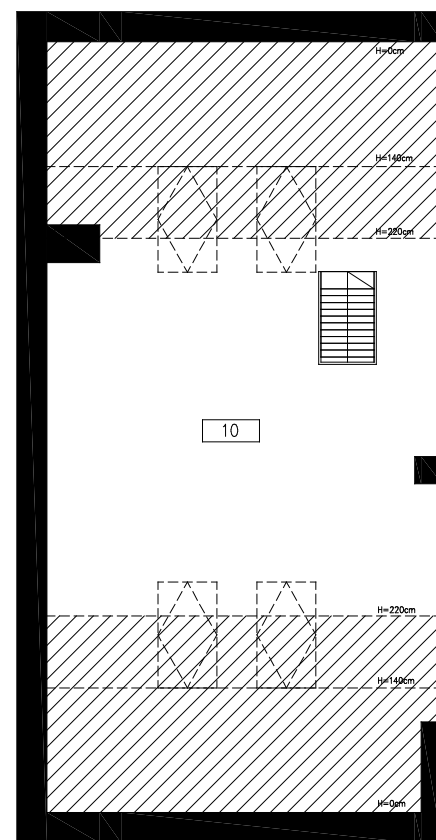


PIĘTRO



PODDASZE

- MOŻLIWOŚĆ ADAPTACJI PODDASZA
(OPCJA DODATKOWA)



DOM 6A – POWIERZCHNIA UŻYTKOWA

LP.	NAZWA POMIESZCZENIA	m ²
1	WIATROŁAP	3,94
2	KOMUNIKACJA (HOL+SCHODY)	9,37
3	ŁAZIENKA	5,88
4	POKÓJ DZIENNY + ANEKS KUCH.	32,42
5	KORYTARZ	4,71
6	SYPIALNIA 1	13,59
7	ŁAZIENKA	4,83
8	SYPIALNIA 2	12,80
9	SYPIALNIA 3	10,95
	POWIERZCHNIA MIESZKALNA	98,49
10	PODDASZE	30,60



NINIEJSZE DANE SĄ POGŁADOWE I MOGA ODBIEGAĆ OD OSTATECZNEGO PROJEKTU REALIZACYJNEGO