

DOM 6B

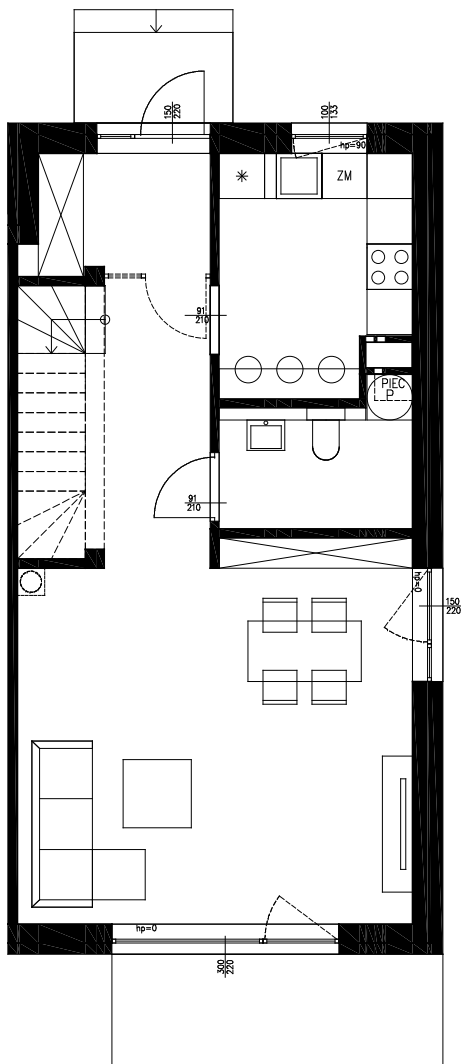
POWIERZCHNIA MIESZKALNA: **97,93 m²** (+ 30,60 m² - MOŻLIWOŚĆ ZAGOSPODAROWANIA PODDASZA)

POWIERZCHNIA OGRODU: 121,5 m²

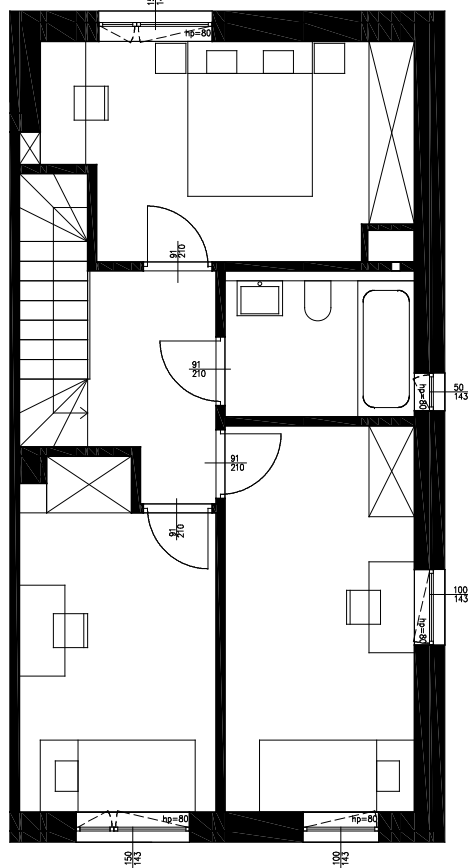
LICZBA MIEJSC POSTOJOWYCH: 2



PARTER

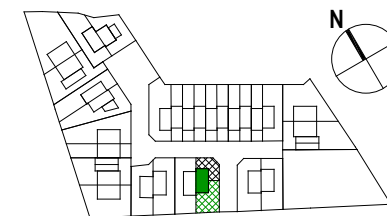
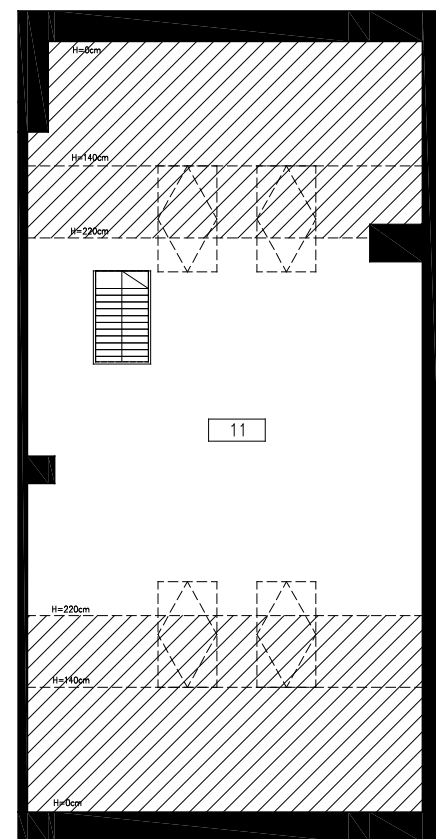


PIĘTRO



PODDASZE

- MOŻLIWOŚĆ ADAPTACJI PODDASZA
(OPCJA DODATKOWA)



DOM 6B – POWIERZCHNIA UŻYTKOWA

LP.	NAZWA POMIESZCZENIA	m ²
1	WIATROŁAP	3,61
2	KOMUNIKACJA (HOL+SCHODY)	9,37
3	KUCHNIA	7,72
4	ŁAZIENKA	4,37
5	SALON + JADALNIA	25,98
6	KORYTARZ	4,71
7	SYPIALNIA 1	13,26
8	ŁAZIENKA	4,83
9	SYPIALNIA 2	12,80
10	SYPIALNIA 3	11,28
POWIERZCHNIA MIESZKALNA		97,93
11	PODDASZE	30,60



NINIEJSZE DANE SĄ POGŁĄDOWE I MOGĄ ODDEGAĆ OD OSTATECZNEGO PROJEKTU REALIZACYJNEGO