

DOM 10B

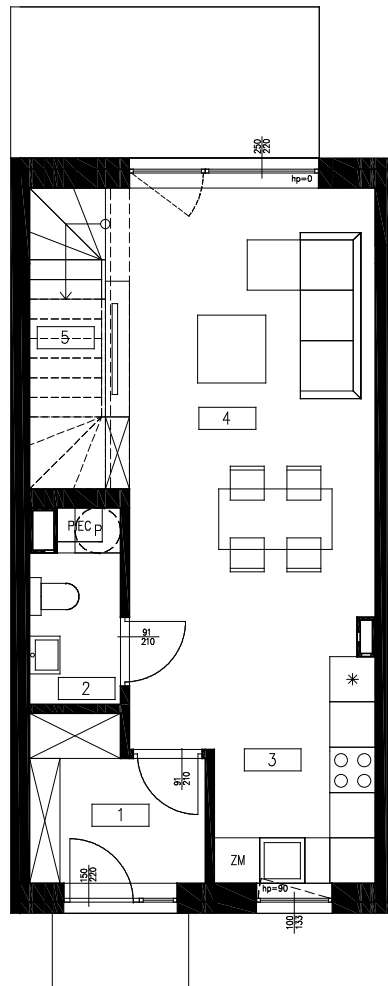
POWIERZCHNIA MIESZKALNA: **76,00 m²**

POWIERZCHNIA OGRODU: 52,5 m²

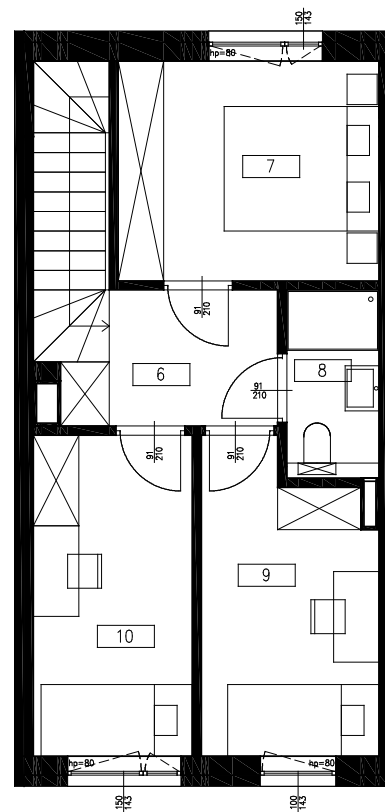
LICZBA MIEJSC POSTOJOWYCH: 1



PARTER



PIĘTRO



| DOM 10B – POWIERZCHNIA UŻYTKOWA | | |
|---------------------------------|---------------------|----------------|
| LP. | NAZWA POMIESZCZENIA | m ² |
| 1 | WIATROŁAP | 4,55 |
| 2 | ŁAZIENKA | 2,90 |
| 3 | KUCHNIA | 6,39 |
| 4 | SALON + JADALNIA | 22,68 |
| 5 | SCHODY | 3,98 |
| 6 | KORYTARZ | 4,56 |
| 7 | SYPIALNIA 1 | 10,04 |
| 8 | ŁAZIENKA | 3,04 |
| 9 | SYPIALNIA 2 | 8,93 |
| 10 | SYPIALNIA 3 | 8,93 |
| POWIERZCHNIA MIESZKALNA | | 76,00 |



NINIEJSZE DANE SĄ POGŁADOWE I MOGĄ ODDEGAĆ OD OSTATECZNEGO PROJEKTU REALIZACYJNEGO