

# DOM 7A

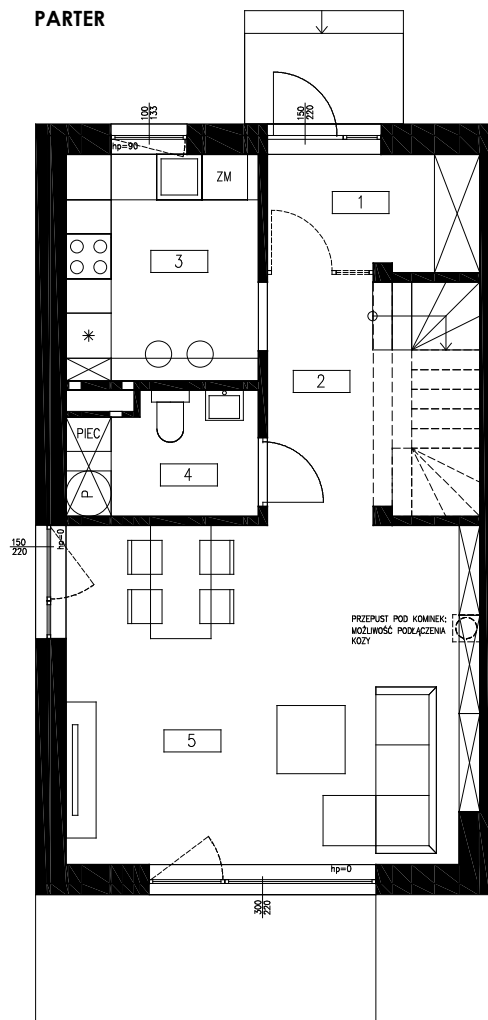
POWIERZCHNIA MIESZKALNA: **94,34 m<sup>2</sup>** (+ 26,02 m<sup>2</sup> - MOŻLIWOŚĆ ZAGOSPODAROWANIA PODDASZA)

POWIERZCHNIA OGRODU: 116,2 m<sup>2</sup>

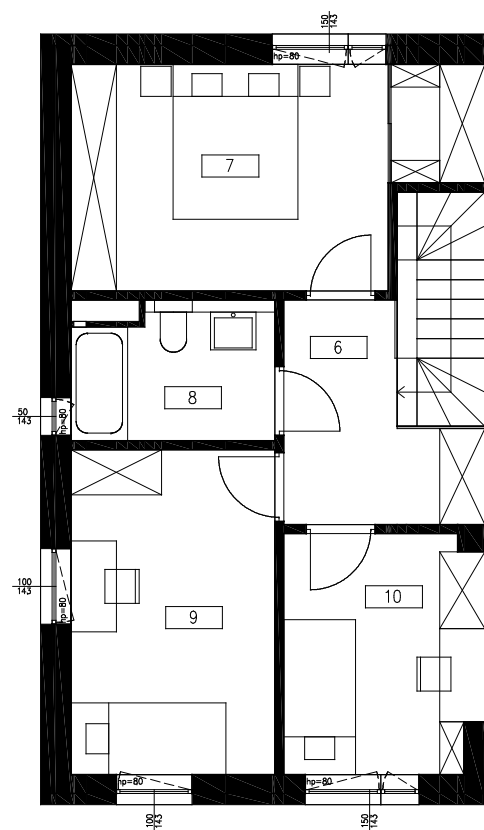
LICZBA MIEJSC POSTOJOWYCH: 2



PARTER

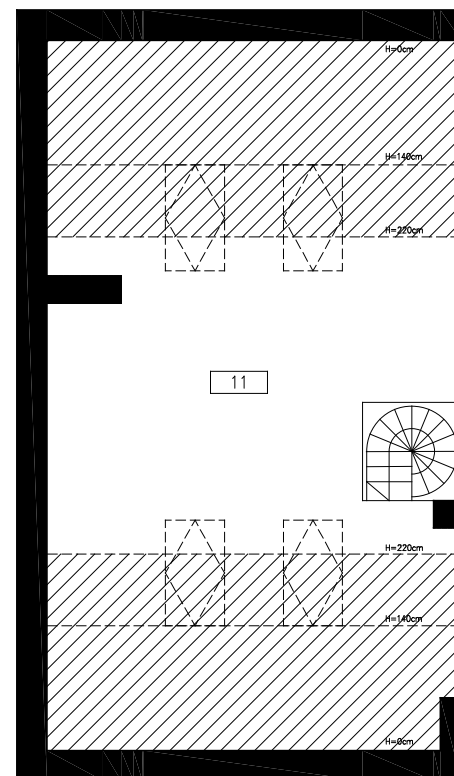


PIĘTRO



PODDASZE

- MOŻLIWOŚĆ ADAPTACJI PODDASZA  
(OPCJA DODATKOWA)



DOM 7A – POWIERZCHNIA UŻYTKOWA

LP.	NAZWA POMIESZCZENIA	m <sup>2</sup>
1	WIATROŁAP	4,55
2	KORYTARZ	8,85
3	KUCHNIA	7,64
4	ŁAZIENKA	3,90
5	SALON + JADALNIA	24,39
6	KORYTARZ	5,96
7	SYPIALNIA 1	14,60
8	ŁAZIENKA	4,66
9	SYPIALNIA 2	11,59
10	SYPIALNIA 3	8,20
	POWIERZCHNIA MIESZKALNA	94,34
11	PODDASZE	26,02



NINIEJSZE DANE SĄ POGŁADOWE I MOGĄ ODDEGAĆ OD OSTATECZNEGO PROJEKTU REALIZACYJNEGO