

DOM 7B

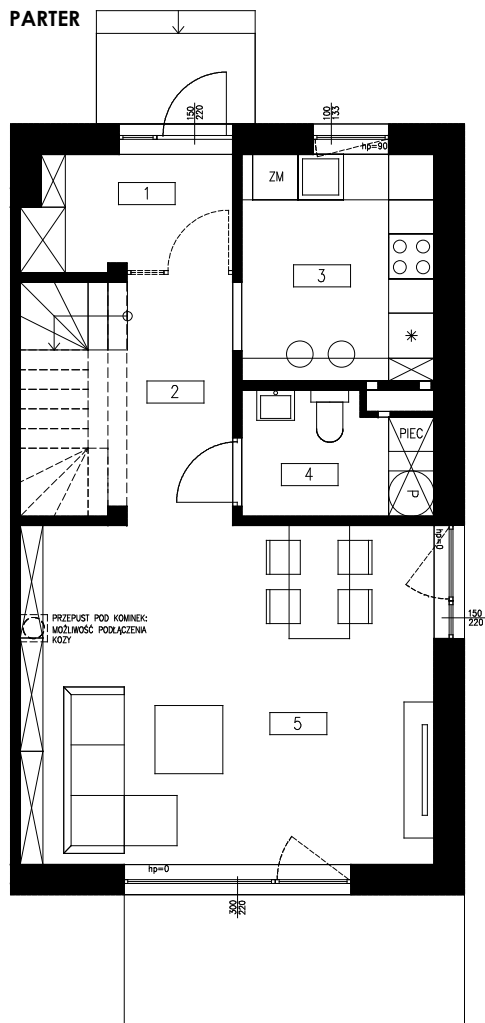
POWIERZCHNIA MIESZKALNA: **94,34 m²** (+ 26,02 m² - MOŻLIWOŚĆ ZAGOSPODAROWANIA PODDASZA)

POWIERZCHNIA OGRODU: 104,7 m²

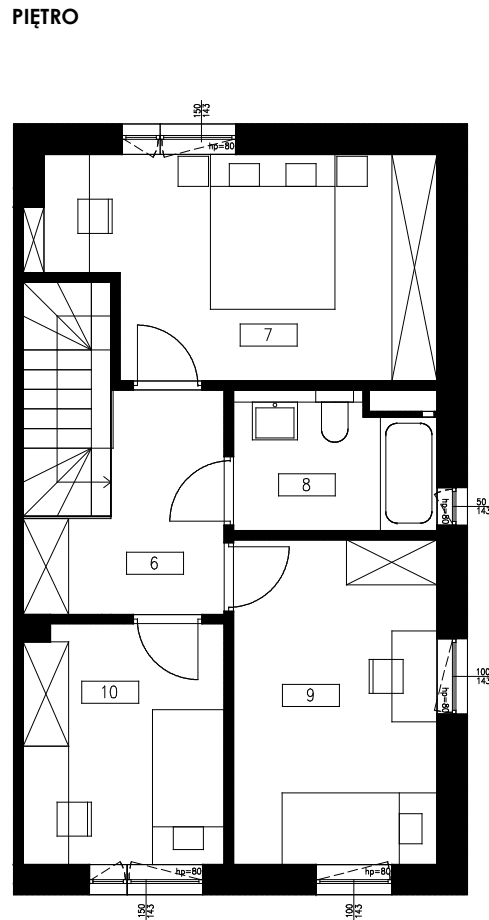
LICZBA MIEJSC POSTOJOWYCH: 2



PARTER

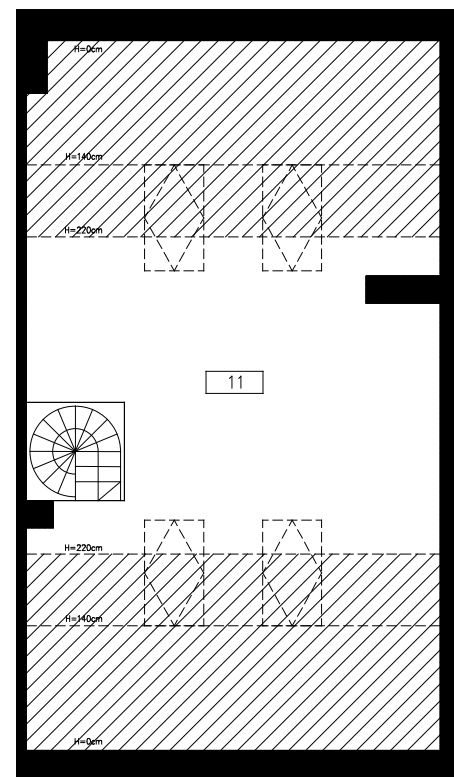


PIĘTRO



PODDASZE

- MOŻLIWOŚĆ ADAPTACJI PODDASZA
(OPCJA DODATKOWA)



DOM 7B - POWIERZCHNIA UŻYTKOWA

LP.	NAZWA POMIESZCZENIA	m ²
1	WIATROŁAP	4,36
2	KORYTARZ	8,85
3	KUCHNIA	7,64
4	ŁAZIENKA	3,90
5	SALON + JADALNIA	24,58
6	KORYTARZ	5,96
7	SYPIALNIA 1	14,40
8	ŁAZIENKA	4,66
9	SYPIALNIA 2	11,59
10	SYPIALNIA 3	8,40
	POWIERZCHNIA MIESZKALNA	94,34
11	PODDASZE	26,02



NINIEJSZE DANE SĄ POGŁĄDOWE I MOGA ODBIEGAĆ OD OSTATECZNEGO PROJEKTU REALIZACYJNEGO