

# DOM 9B + WIATA GARAŻOWA

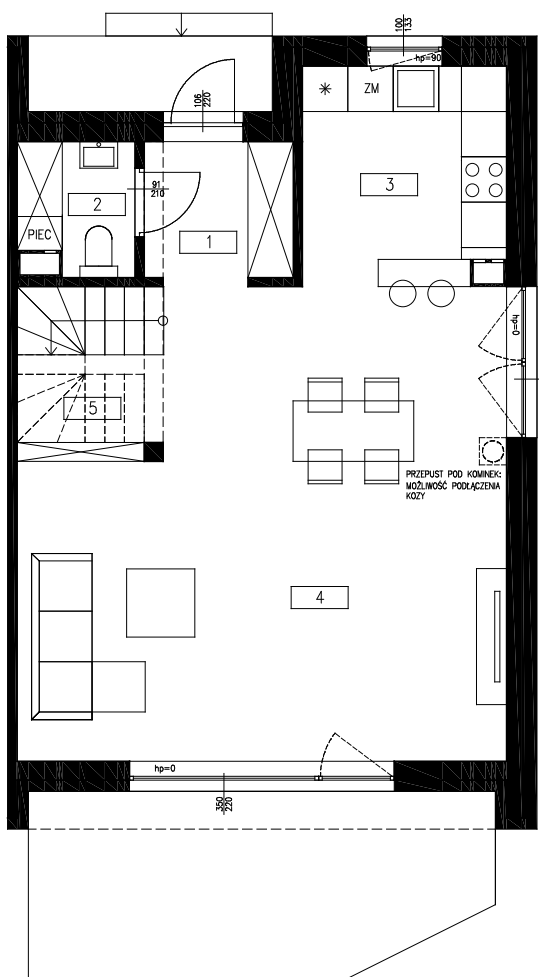
POWIERZCHNIA MIESZKALNA: **110,74 m<sup>2</sup>** (+ 31,37 m<sup>2</sup> - MOŻLIWOŚĆ ZAGOSPODAROWANIA PODDASZA)

POWIERZCHNIA OGRODU: 234,45 m<sup>2</sup>

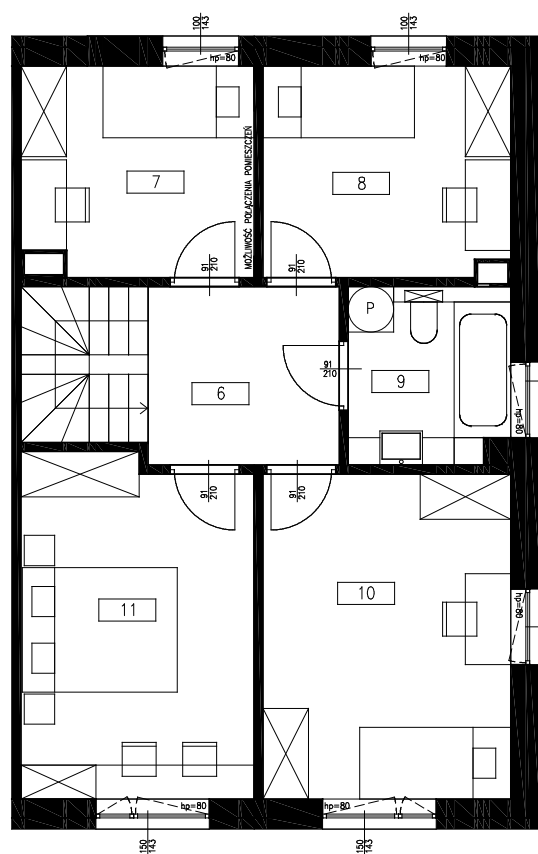
LICZBA MIEJSC POSTOJOWYCH: 2 (WIATA GARAŻOWA 28,89 m<sup>2</sup>)



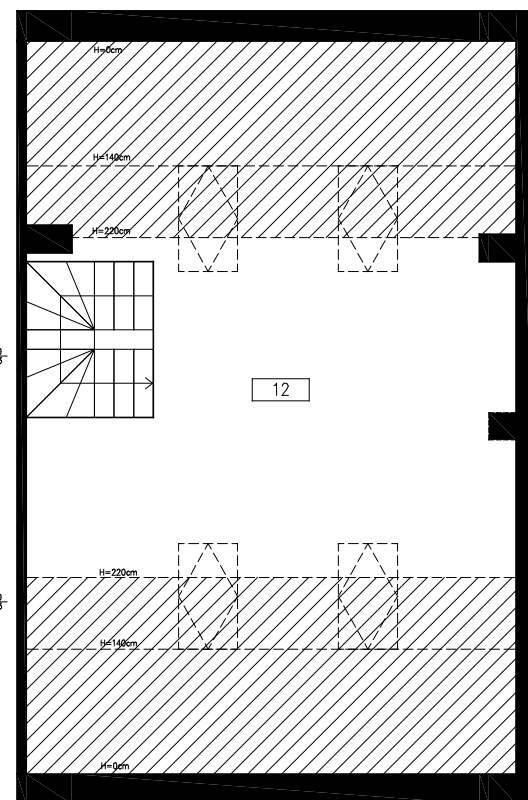
PARTER



PIĘTRO



PODDASZE  
- MOŻLIWOŚĆ ADAPTACJI PODDASZA  
(OPCJA DODATKOWA)



DOM 9B – POWIERZCHNIA UŻYTKOWA

LP.	NAZWA POMIESZCZENIA	m <sup>2</sup>
1	WIATROŁAP	3,69
2	ŁAZIENKA	2,59
3	KUCHNIA	7,71
4	SALON + JADALNIA	36,62
5	SCHODY	3,98
6	KORYTARZ	5,96
7	SYPIALNIA 1	8,41
8	SYPIALNIA 2	9,05
9	ŁAZIENKA	4,94
10	SYPIALNIA 3	14,08
11	SYPIALNIA 4	13,71
POWIERZCHNIA MIESZKALNA		110,74
12	PODDASZE	31,37



NINIEJSZE DANE SĄ POGŁODOWE I MOGA ODBIEGAĆ OD OSTATECZNEGO PROJEKTU REALIZACYJNEGO