

DOM 12A

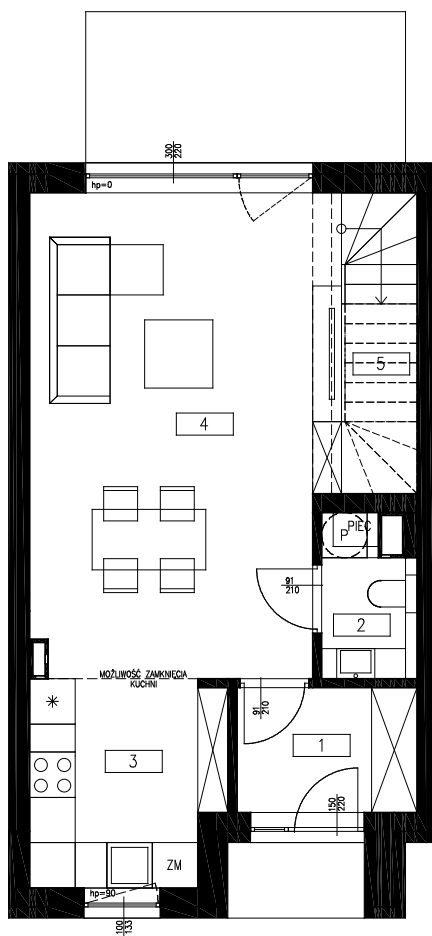
POWIERZCHNIA MIESZKALNA: **82,35 m²** (+ 22,59 m² - MOŻLIWOŚĆ ZAGOSPODAROWANIA PODDASZA)

POWIERZCHNIA OGRODU: 57,7 m²

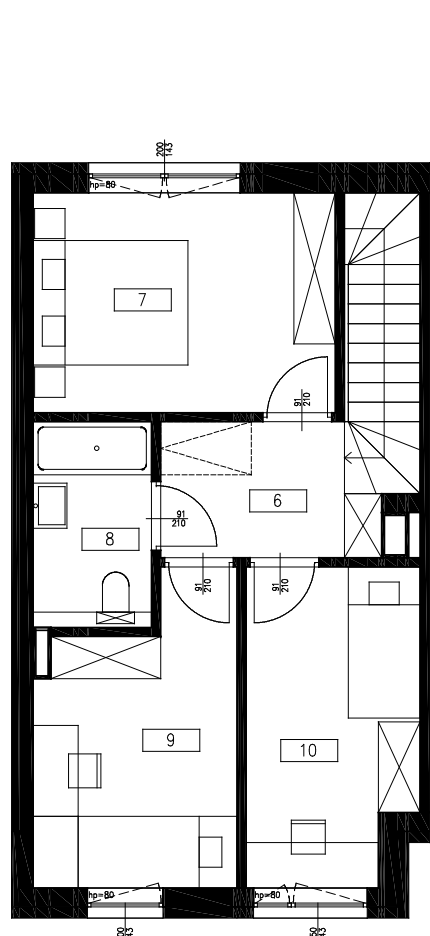
LICZBA MIEJSC POSTOJOWYCH: 1



PARTER

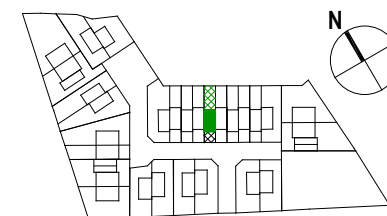
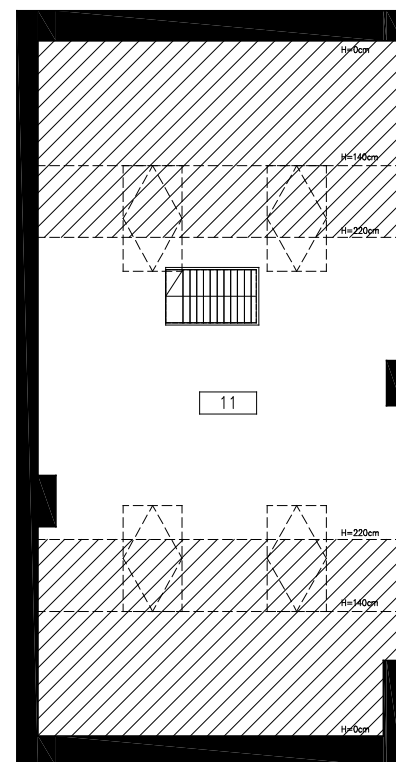


PIĘTRO



PODDASZE

- MOŻLIWOŚĆ ADAPTACJI PODDASZA
(OPCJA DODATKOWA)



DOM 12A – POWIERZCHNIA UŻYTKOWA		
LP.	NAZWA POMIESZCZENIA	m ²
1	WIATROŁAP	3,93
2	ŁAZIENKA	2,47
3	KUCHNIA	6,81
4	SALON + JADALNIA	25,44
5	SCHODY	3,98
6	KORYTARZ	4,79
7	SYPIALNIA 1	11,64
8	ŁAZIENKA	4,27
9	SYPIALNIA 2	9,79
10	SYPIALNIA 3	9,23
	POWIERZCHNIA MIESZKALNA	82,35
11	PODDASZE	22,59



NINIEJSZE DANE SĄ POGŁADOWE I MOGĄ ODBIEGAĆ OD OSTATECZNEGO PROJEKTU REALIZACYJNEGO